

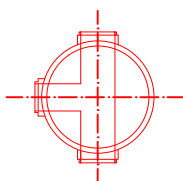
MĚSTO VALAŠSKÉ MEZIŘÍČÍ

REVITALIZACE NÁMĚSTÍ VE VALAŠSKÉM MEZIŘÍČÍ

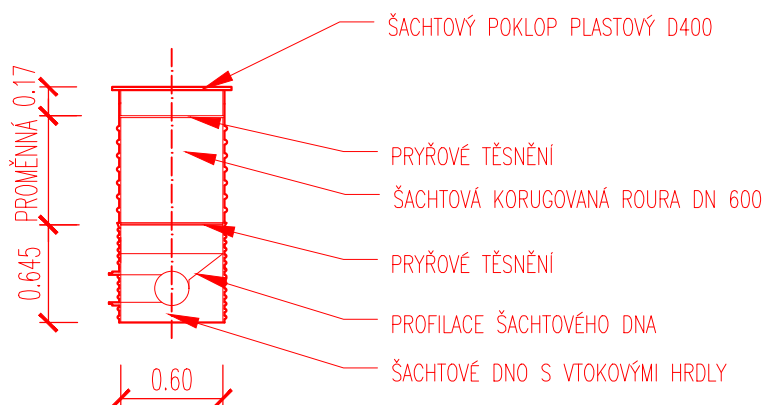
ILUSTRAČNÍ VÝKRES

PLASTOVÁ KANALIZAČNÍ ŠACHTA DN 600



PUDORYS



PODÉLNÝ ŘEZ



POLOHOPIS A VÝŠKOPIS ZAKRESLENÝCH SÍTÍ JE POUZE INFORMATIVNÍ. PŘED ZAHÁJENÍM STAVEBNÍCH PRACÍ NUTNO NECHAT SÍŤ VYTÝČIT ODBORNĚ ZPŮSOBILOU OSOBOU. INFORMACE NA TOMTO VÝKRESE JSOU CHRÁNĚNÝ AUTORSKÝM ZÁKONEM A JEJICH DALŠÍ POUŽITÍ, ZMĚNY ČI ÚPRAVY JSOU BEZ PŘEDCHOZÍHO VYROVNÁNÍ AUTORSKÝCH PRÁV TRESTNÉ.

Vypracoval	Ivan TOMEK	Akce	REVITALIZACE NÁMĚSTÍ VE VALAŠSKÉM MEZIŘÍČÍ KATASTRÁLNÍ ÚZEMÍ VALAŠSKÉ MEZIŘÍČÍ - MĚSTO			Investor	Město Valašské Meziříčí Náměstí 7, 757 01 Valašské Meziříčí		
Přezkoumal	Ing.arch. KOSÍKOVÁ Martina								
Schválil	Ivan TOMEK								
 Hemy 914 757 01 Valašské Meziříčí IČO:64088545 360dc@360dc.cz, www.360dc.cz		Druh dokumentace	Status dokumentace						
		D.1.3.2 DEŠŤOVÁ KANALIZACE - SO 301		DPS					
		Název dokumentu	Číslo zakázky		Číslo dokumentace				
			3016						
		KANALIZAČNÍ ŠACHTA	Kód dokumentace						
			2016-3016						
			Index	Datum vydání		Číslo výkresu			
		-	2020-11		D.1.3.2.2.4				